

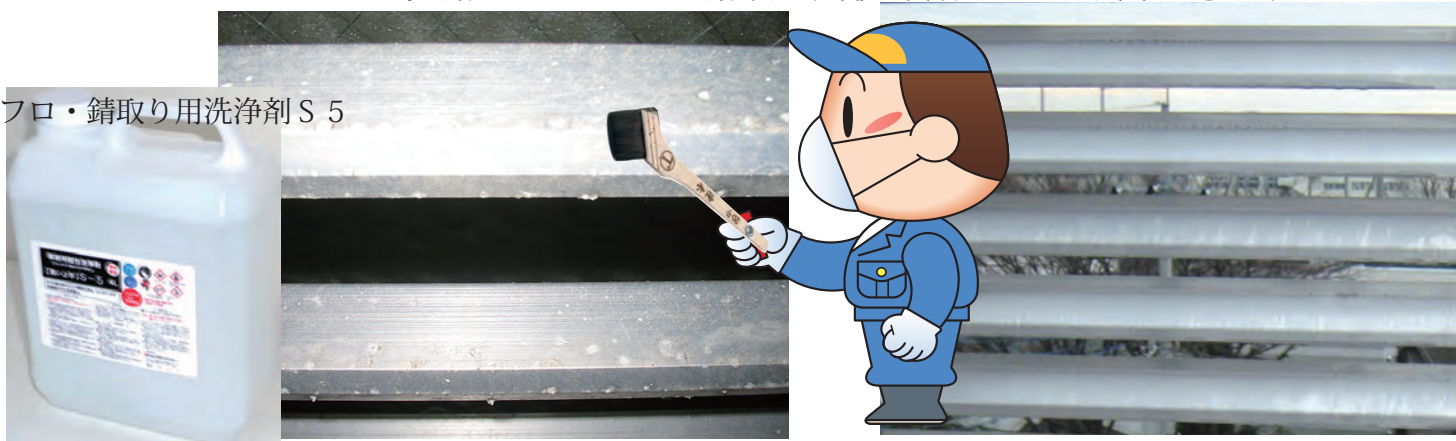
# アルミ・アルミサッシの洗浄と保護

## 4-2 アルミの白錆洗浄・スパンドレルの改修

金属 4-2

アルミの白錆は、エフロ・錆取り用洗浄剤 S 5 で除去できます。

エフロ・錆取り用洗浄剤 S 5



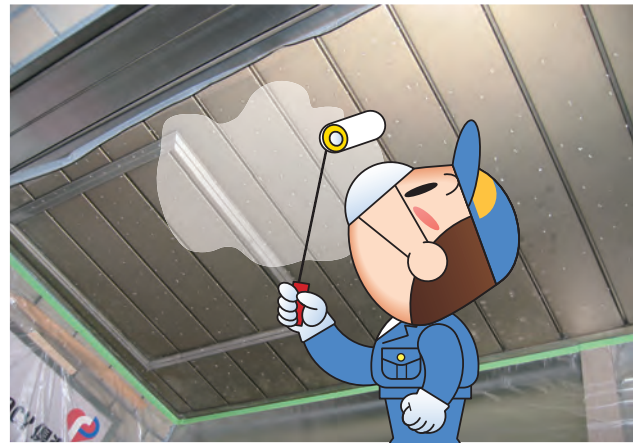
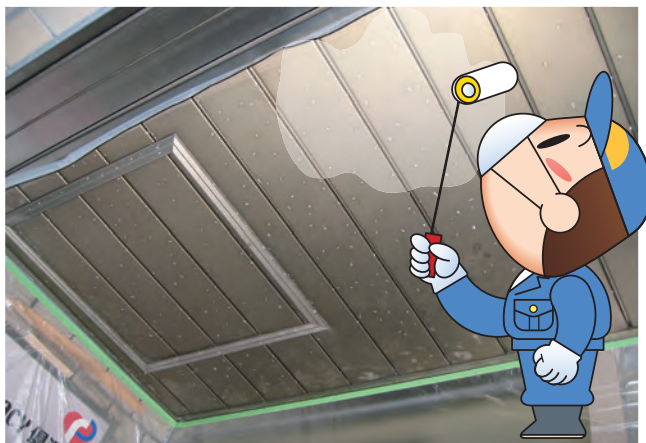
アルミスパンドレルの白錆は、アルマイト皮膜の内側から発生し、内側の白錆全て除去出来ません



S 5



エフロ・錆取り用洗浄剤 S 5 である程度除去したら、エクセルプライマー II を塗布します。



エクセルプライマー II を塗布後、油性塗料で保護します。

