

※■乾燥時間

触感乾燥：5時間以上 完全2-3日程度（25℃）（効果発現）

※■標準施工手順 ローラー、刷毛共

素地調整・被塗装面のほこり、油脂分、水分等を除去し、洗浄後の乾燥した面に塗布して下さい。

・赤さびや浮き塗膜、粉化物はサンドペーパーやディスクサンダー等により十分除去してください。

工程	商品名	塗布回数	塗布量 (g/m ²)	
	Rust Proof	1又は数回	100-150g/m ²	2回目塗布は2-3時間後塗布

※■商品荷姿 1ℓ、2ℓ、4ℓ、16ℓ

※■施工上の注意

施工に際してはマスクと手袋、メガネを使用してください。

1：使用器具は、布、吹き付け、刷毛、短毛ローラーを使用してください。

2：施工終了時に、水で洗浄してください。

3：ローラー施工の場合、材料をローラーに含ませ、十分しごいてから施工してください。

※■天候等についての注意

1：湿度80%以上、温度35度以上、温度5度以下、可能であれば10℃以上で行って下さい。

2：強風の場合は施工を控えて下さい。塗布面が白濁するおそれがあります。

3：10時間以内に降雨が予想される場合も施工を控えてください。

4：硬化に時間がかかるため施工日と翌日も雨が降らない（2日）日を選んで施工して下さい。

※■施工環境

1：周囲に車両や植栽及び建物などがある場合、十分に養生を行ってください。

※■保管上の注意

1：火気厳禁

2：水性ですが子供さんの手が届かない所に保管して下さい。

3：直射日光を避けて保管してください。4：製品の有効期限は出荷後6ヶ月です。

※■応急処置

1：目に入った時、直ちにきれいな水で洗浄し、病院で診察を受けてください。

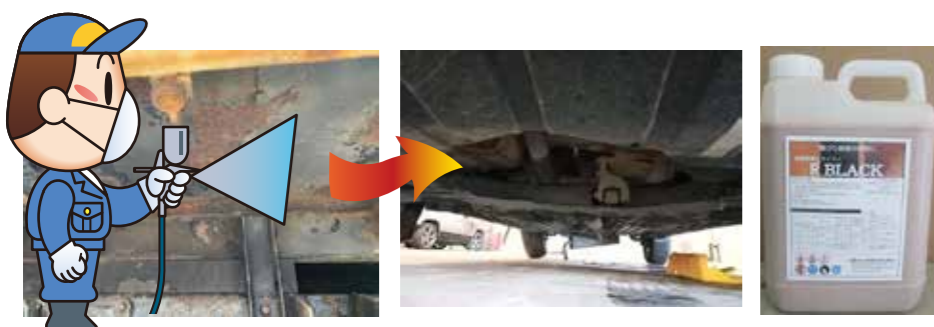
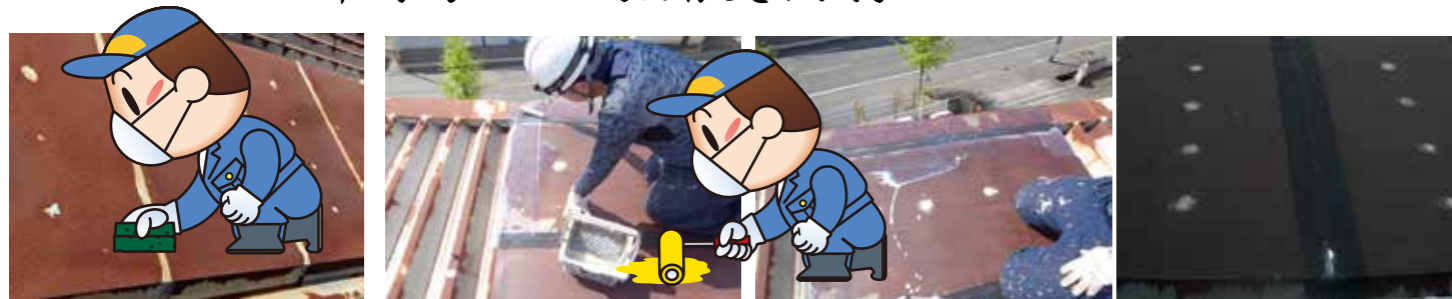
2：皮膚についた場合には石鹸等で洗い流して下さい。

3：作業終了時に手洗いとうがいをしてください。

※■その他の注意 SDSを参照の上、お取り扱い下さい。



姉妹製品：黒錆変換剤 R-Black



株式会社 プラザ・オブ・レガシー
 〒515-0014 三重県松坂市鎌田町 677-6
 TEL 0598-30-5531 FAX 0598-30-5532
 URL <http://www.plaza-l.com>

予告なく仕様変更になる場合があります。

未塗布鉄板

鋼板、溶剤で洗う
さび等があれば
取り除く

1 液水性変性エポキシ下塗り剤

Rust proof 塗布面



経済コストで

錆を防ぐ

重防食に匹敵

塩水噴霧 1160 時間



塩水噴霧 1160 時間

錆止め塗料塗布
油性塗料塗布



Rust proof 塗布
油性塗料塗布

