

山梨県の柏尾水力発電所の御影石地下水路岩盤の防水

《水力発電所地下水路の御影石の岩盤保護にWater Proofで防水》 2-4

柏尾水力発電所



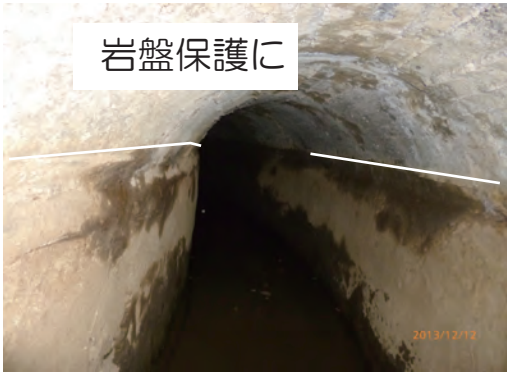
地下水路入口



塗布用Water Proof



塗布する地下水路岩盤



上部御影石岩盤に塗布



塗布準備



御影石岩盤に水性防水剤Water Proofを塗布



御影石岩盤に水性防水剤Water Proofを塗布



水性防水剤 Water Proofを塗布 面は防水状態で水滴で水滴が垂れます

