

せつ器質タイルの洗淨

洗剤選択、強酸性による洗淨は、拭き取りが重要。後に水洗い 1-5

吸水性高いせつ器質タイル面は、汚水が浸透して、汚れ易いタイルです

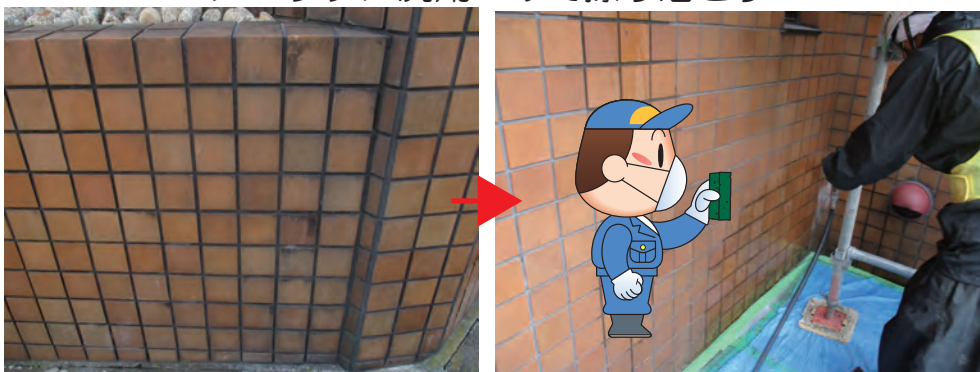


せつ器質タイルは撥水性がなく、汚れ易いタイルで、**タイル用洗淨剤S3**で落ちない**エフロ**は、その部分だけ**エフロ錆取り洗淨剤S5**を利用

タイル用洗淨剤S3



スコッチに洗剤つけて擦り落とす



スコッチで擦り落としたら水洗い

水洗い後の水分を含んだせつ器質タイル



せつ器質タイルは洗淨で蘇りました。防水対策で美感と漏水予防を。

洗淨でせつ器質タイルは美感が戻りました。防水で長期の美観維持と漏水の予防を

