

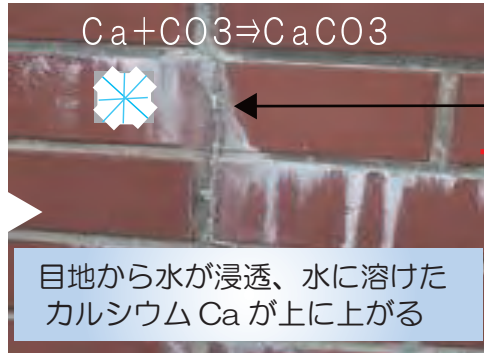
壁面タイルの白華の洗浄と防水の必要性

強酸性洗剤 S 5 で洗浄後、大量の水洗い。溶けた白華は再結晶 ②-2

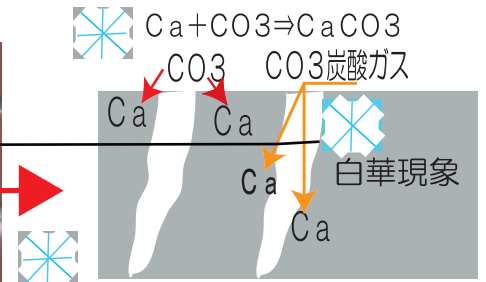
モルタル表層部の遊離石灰などの可溶成分が浸透した水分により溶かされて表面に染み出し、
 空気中の二酸化炭素と反応して固まり白華現象がおきます。



目地が痩せると水が浸透

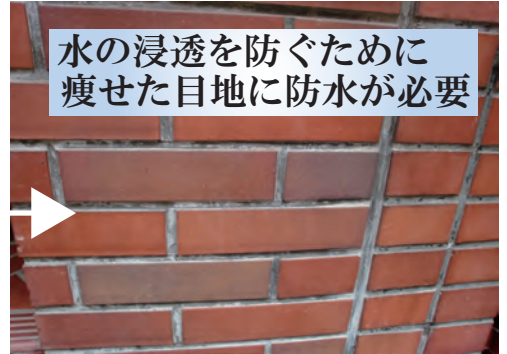


目地から水が浸透、水に溶けたカルシウム Ca が上に上がる



白華 = エフロは目地の水に溶けたカルシウム Ca と炭酸ガスが反応して炭酸ソーダに変化

S 5 を塗布すると白華が溶けてきます。刷毛で擦り、白華が消えたら大量の水洗い

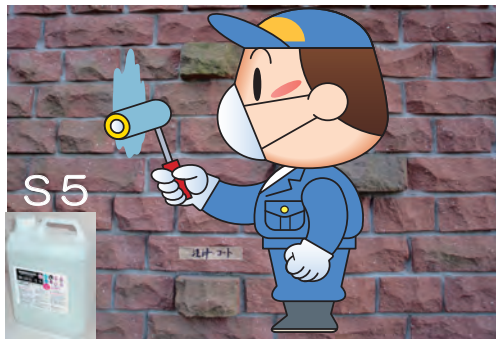


水の浸透を防ぐために
 痩せた目地に防水が必要

S 5 を塗布すると白華が溶けてきます。溶けたら、十分な水洗い。溶けた白華は再結晶します。



S 5 を塗布して、大量の水洗い。



目地に防水が必要

石灰などのカルシウムが水に溶けない為に防水処理が必要です

石灰などの可溶成分は
 水が浸透ししなければ
 溶けません。

Water Proof-C



ブロックも防水



Water Proof-C 塗布

