

せつ器質タイルの洗浄と防水

洗剤選択、強酸性による洗浄は、拭き取りが重要。後に水洗い 6-3

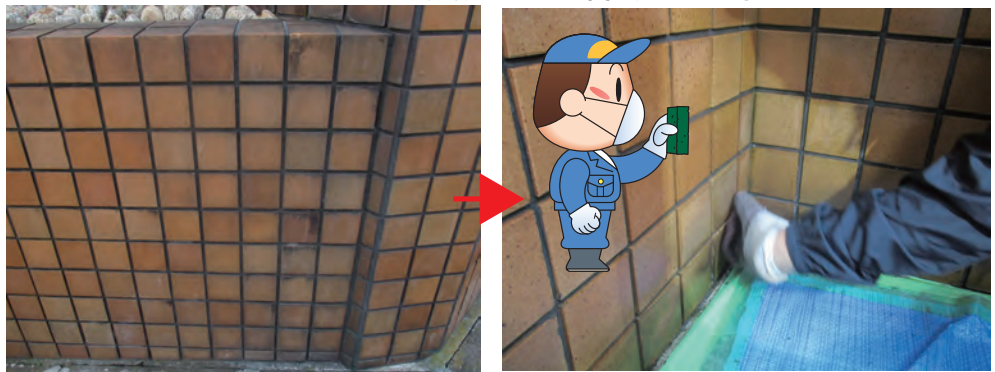
吸水性高いせつ器質タイル面は、汚水が浸透して、汚れやすいタイルです



せつ器質タイルは撥水性がなく、汚れやすいタイルで、**タイル用洗浄剤S3**で落ちない**エフロ**は、その部分だけ**エフロ錆取り洗浄剤S5**を利用

スコッチに洗剤つけて擦り落とす

タイル用洗浄剤S3



スコッチで擦り落としたら水洗い 水洗い後の水分を含んだせつ器質タイルと乾燥後



せつ器質タイルは洗浄後water Proof-Cの防水塗装で蘇りました。

洗浄でせつ器質タイルは美感が戻りました。防水で長期の美観維持と漏水の予防を

