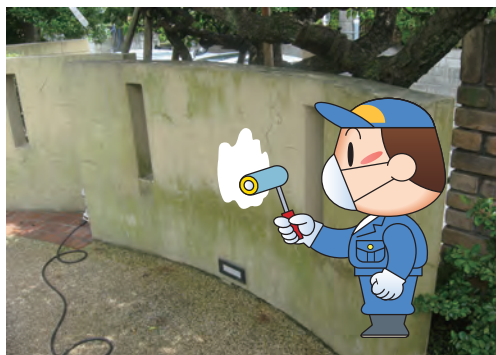


カビが発生するジョリパット・リシンの防カビ対策

吸水性高い塗材は下塗剤 B60 で水の吸いこみを止め水性かび封じを塗布 塗装面③-3

緑と植栽に囲まれたジョリパットには大量のカビ、カビ取り洗浄剤 A2 塗布し、水洗い



カビ取り洗浄剤 A2



カビが消えたら、乾燥後、下塗剤 B60 で目止め塗布をし、水性かび封じを塗装して防カビに

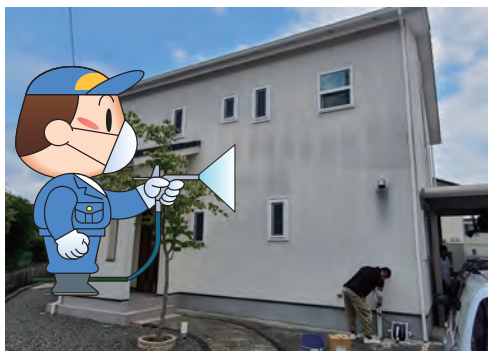
下塗剤 B60



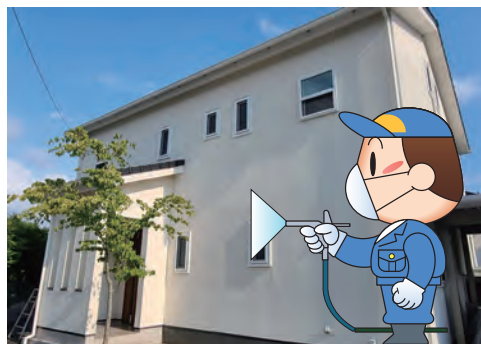
水性カビ封じ



日当たりの悪いリシン壁の北面等はカビが発生、カビ取り洗浄剤 A2 を塗布して、水洗い



カビ取り洗浄剤 A2



カビが消えたら、乾燥後、下塗剤 B60 で目止め塗布をし、水性かび封じを塗装して防カビに

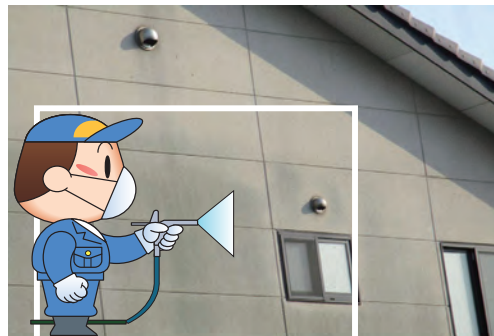
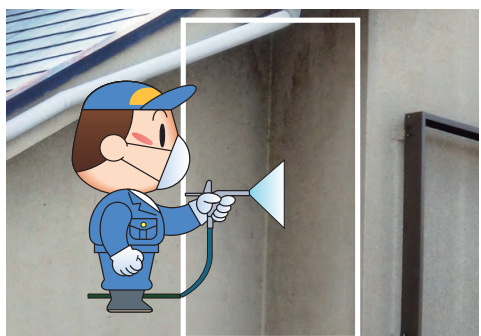
下塗剤 B60



水性カビ封じ



日当たりの悪さ、植栽・土の傍には常にカビや苔・藻が発生



※撥水性の高い・フッ素・シリコン塗材等は下塗剤 B60 を塗布し、塗装面の B60 の縮みを見て塗重ね、塗材の親水性を確認