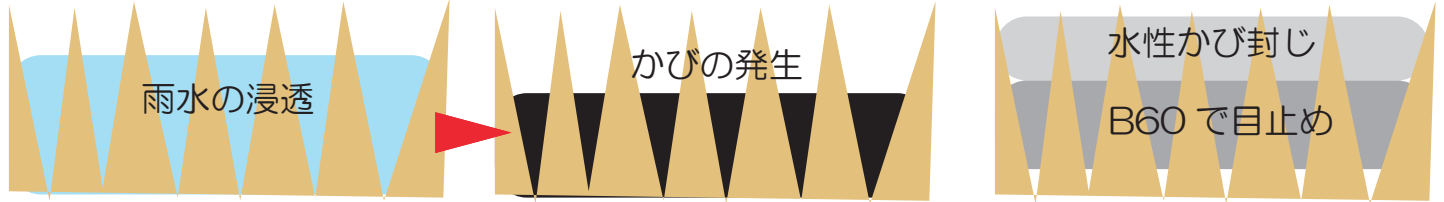


水性かび封じ塗装の下地処理

汲水塗材に浸透を防ぐ為、目止めに下塗剤 B 6 0 塗布 塗装面-3-12

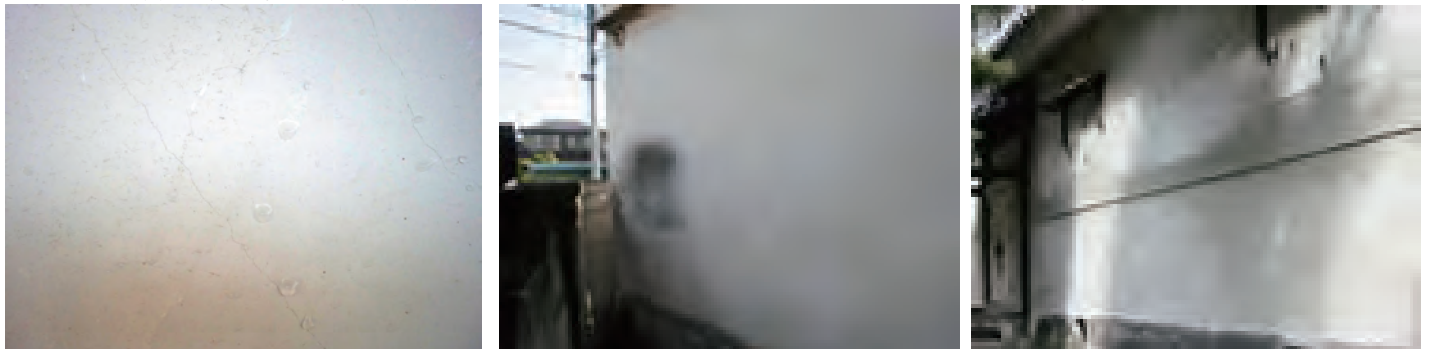
ジョリパットやリシン、漆喰などの水を吸いこむ塗材に水性かび封じを直接塗布しても塗材内部にかび封じが吸いこまれ、防カビ剤が塗材表面には少なくカビが発生します。この為、下塗剤 B60 を塗布して、目止めをしてから水性かび封じを塗布します。



ジョリパット等の装飾塗材は水の吸いこみが多く、かびが発生しやすい塗材です



漆喰も最も水の吸いこみが多く、かびが発生しやすい塗材です



リシンも最も水の吸いこみが多く、かびが発生しやすい塗材です



下塗剤 B60 を塗布して目止め 水性かび封じを塗布

