

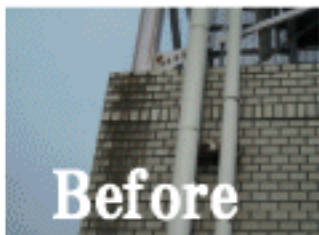
基材に優しい磁器タイル汚れ・サビ取洗浄剤

【タイル用洗浄剤S3】

磁器タイル汚れ・せっき質タイル・の汚れ・金属やコンクリート等のサビ汚れ



汚れの程度に
応じ2~3倍
に希釈



■タイル用洗浄剤希釈の注意■

タイル洗浄剤S3でタイルの
テスト洗浄で希釈度を確立し
洗浄剤を希釈して下さい。
標準は2-3倍ですが、夏期は
タイルが焼けています。希釈
率に注意して下さい。



タイルの落ち具合の確認は
汚れがひどい縁でなく中心
部の落ち具合を基準に希釈
して下さい。
縁の頑固な汚れはスコッチ
が最も安全な方法です。

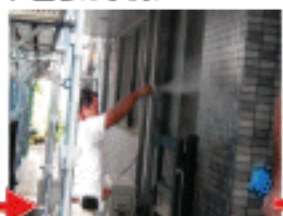


真夏はタイル表面が焼けて
洗浄剤を塗布すると、すぐ
乾燥し、タイル変色が起こ
ります。水養生を先に行い
タイルを冷やしてから洗浄
剤を塗布して下さい。

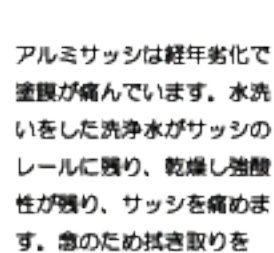


洗浄面は狭いスパンで

スコッチですり落とし、直ちに水洗い



サッシ・レールの拭き取り



■エフロと煤煙汚れがスケール化している場合・エフロサビ取り用で洗浄、直ちに水洗い ■ P16

《汚れたタイル床の洗浄は》

■壁面のタイルより汚れ落としは難しく、大変を念頭において下さい■
スコッチでコスリ落とし、速やかに水洗い



■煤煙汚れはタイル用S3、顎やエフロはエフロ・錆取り用S5で、タオルでこすり後、十分な拭き取りを■

水を使えない壁面のタイル洗浄



ウオッシャー・ウエス・塗布⇒こすり



タイルの保護剤：吹付け・ローラー1回施工

タイルの洗浄痕凹凸を平滑に補修して目地の防水



■：深い目地のタイルには使えません。

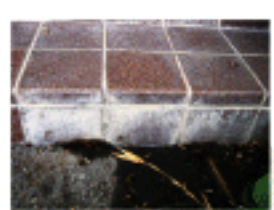
マイティ・エコH

【エフロ・サビ取り洗浄剤S5】

タイル・石材やレンガのエフロと汚れ落とし、コンクリートのコンパネのアク落とし、ステンレスやアルミの錆取り



※エフロ洗浄の注意・エフロを洗浄し、水洗いが不足し表面にカルシウムが残り、乾燥して再結晶します。十分な水洗いを



《タイル類の頑固な汚れの洗浄について》

頑固な汚れの洗浄は原液でスコッチのコスリ落とし、壁面洗浄を行う場合には4倍から希釈度を確かめ、速やかな水洗いが重要です。



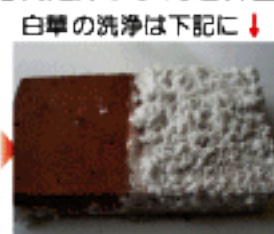
《タイル洗浄の安全な拭き取りについて》

タイル洗浄で洗浄水処理のしずからタイルの変色事故が発生します。水洗い前にタイル洗剤を拭き取り、水洗いが安全な方法です



拭き取り用タオル 洗浄用タオル 洗剤を十分遣らせる 洗剤用タオルで擦る 拭き取りは時々、水で綺麗に 拭き取り後のタイル

《エフロ（白華）で汚れた床レンガと外壁レンガの洗浄の注意》



白華はS5で溶けます。水洗いを十分に流さないと、洗いが蒸発し、カルシウムが再結晶し白華になります。十分な水洗いを

《床タイルの汚れ洗浄》エフロ・サビ取り用S5で洗浄・敷基汚れやエフロ洗浄でタイルが白く変色した場合の対処は
エフロ錆取り洗浄剤S5を塗布し、タイルが白くなる

