



Legacy Club 認定施工店製品

10年間の歳月で確認した光触媒に続く
昨日迄、世の中になかった環境改善製品

住
い
を

水性さび封じ

守
る

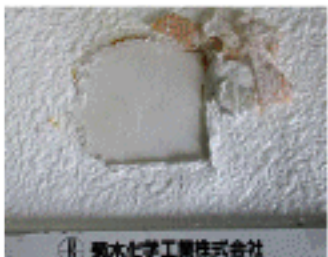
水性コートで金属の腐食を防ぐ

同時発売認定店姉妹製品

【水性かび封じ】

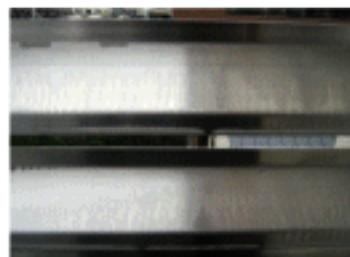


【環境対応型短時間剥離剤】



業務用洗浄剤：洗い上手シリーズ

【さび取り洗浄剤A4・酸性S1、S3、S5】



菊水化学工業株式会社

株式会社 **プラザ・オブ・レガシー**

367-0063 埼玉県本庄市下野堂605-10

TEL0495-21-6530 FAX0495-21-6650

URL <http://www.plaza-loom>

2016.6 製作

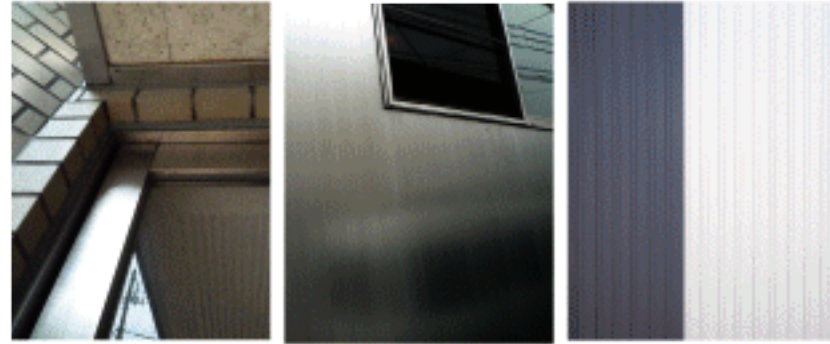
株式会社 **プラザ・オブ・レガシー**

非鉄(ステンレス・アルミ・銅)の腐食：ステンレスは塩素や水で・アルミは

塩素や水で錆びるステンレスの保護を



腐食するアルミやガルバリウム鋼板の保護を

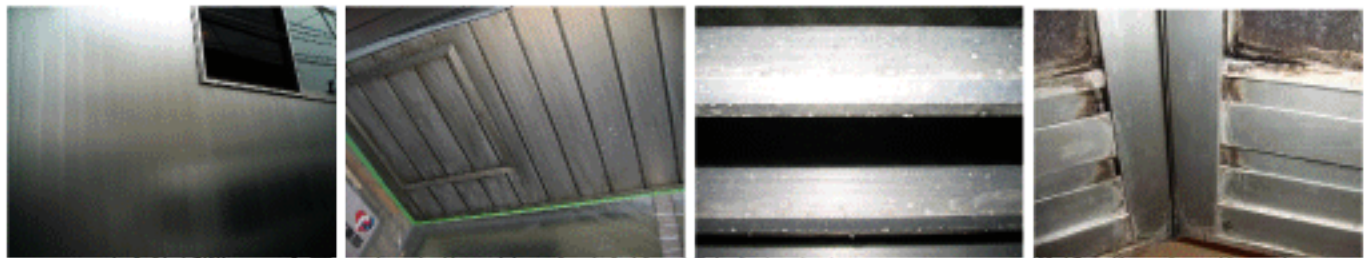


ステンレスの賣い錆を防ぐ為に【水性さび封じ】を刷毛で塗布、ガン・ローラーも可能です



水性で施工は楽になりました

アルミの白錆を防ぐには、塩素や油汚れを遮断する無機+有機【水性さび封じ】を塗布して防ぎます



アルミは塗装が難しい金属です。初期の美しさは白錆で損なわれます。ステンレス同様ガン施工も可能です

銅板汚れを防ぐには、炭酸ガスを遮断する無機+有機【水性さび封じ】が汚れや緑青を防ぎます



銅板は最も塗装が難しい金属です。美観低下を防ぐ為、水性さび封じをステンレスやアルミ同様に塗布して保護を

銅板に発生した緑青(塩基性炭酸塩)の美観の長期維持には、【水性さび封じ】を塗布して保護



銅板は綺麗な緑青に変化

銅板にできた緑青を保護し、美観を守る事も水性さび封じは可能です。

油汚れや塩素で酸化被膜が壊れ、銅は炭酸ガス等で変色し、塩基性炭酸塩で緑青に

炭酸ガスによる銅板屋根の変色抑制を



塩基性炭酸塩で発生する緑青汚れの抑制を



緑青維持と劣化の抑制を



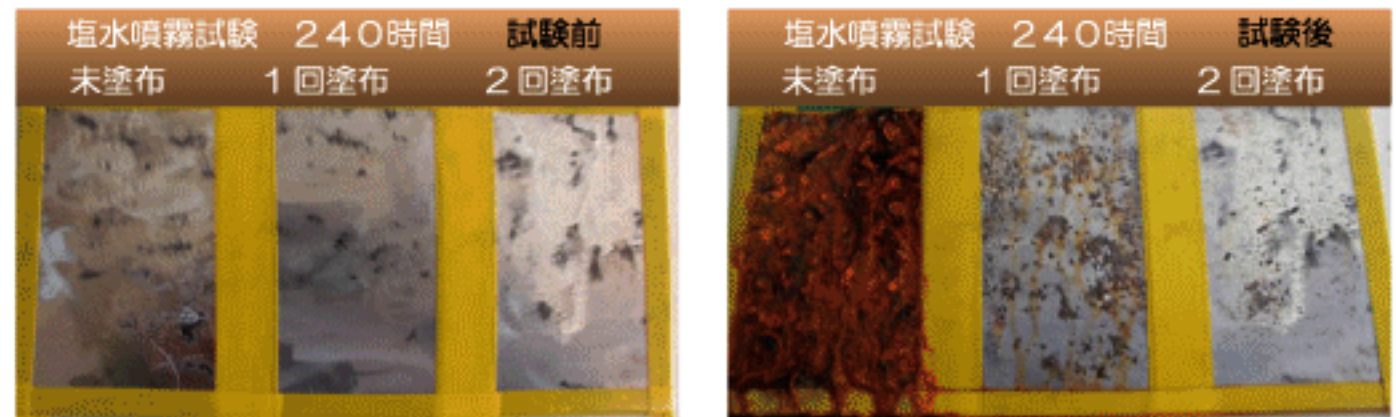
《 既存防食剤の種類と水性さび封じの目標値について 》

『水性さび封じ』の特徴

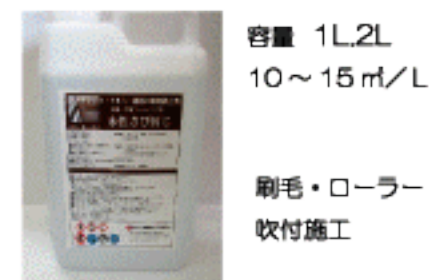
特殊加工されたシランカップリング剤を使用することによる無機-有機コート剤で従来より金属への密着性を向上させた水性防食コート剤が完成しました

種類	分類	利点	欠点
酸化性コート	透明	安価、簡易	防食性が弱い(1~3ヶ月)
ショッププライマー	透明	安価、簡易	防食性が弱い(1~3ヶ月)
エポキシ樹脂	透明	防食性が比較的高い(1年程度)	耐候性がなく、変色
水性さび封じ	透明	防食性が比較的高い(2~3年程度) 安価、簡易、耐候性があり、変色がない	
重防食	塗料	防食性がある(10~20年程)	高価、素地色でない

『水性さび封じ』を鉄板に塗布し、240時間の塩水噴霧試験を実施しました。(JIS Z 2371 に準ずる)



『水性さび封じ』を鉄板に塗布し、密着性・浸水試験・薬品性試験も行いました



容量 1L,2L
10~15 ml/L

刷毛・ローラー
吹付施工

	試験方法	結果	合否
初期密着	テープ法	(10/10)	合格
水浸漬後密着	テープ法	(10/10)	合格
浸水試験	480時間	剥がれなし	合格
耐アルカリ性	0.1N NaOH	変化なし	合格
耐酸性	0.1N HCl	変化なし	合格

『水性さび封じ』の塗布対象基材：鉄、ステンレス、アルミ、ガルバリウム鋼板(事前に密着確認を)